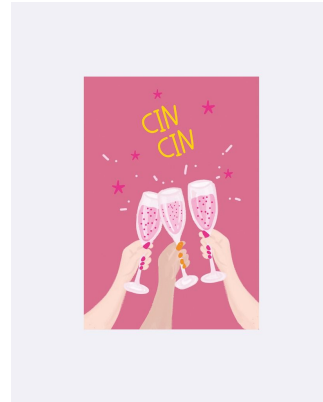


Produktsicherheitsdatenblatt gemäß der Allgemeinen Produktsicherheitsverordnung

Yay Card Postkarte *Cin Cin

Produktübersicht

Artikelnummer:	YC088
Beschreibung:	Postkarte mit Druck in Speziallack, Format: 10,1 x 14,2 cm, gedruckt auf einem umweltfreundlichen, FSC-zertifizierten 440 g-Karton
Material:	Karton
Maße:	10,1 x 14,2 cm
Gewicht:	6 g
Vertrieb:	chic.mic GmbH Steinkopfstraße 6-8, 61231 Bad Nauheim



Lesen Sie vor der Verwendung alle Sicherheitsinformationen und -Hinweise und bewahren sie diese auf! Benutzen Sie den Artikel nur wie beschrieben und für die angegebenen Einsatzbereiche!

Befolgen Sie außerdem allgemeine Sicherheitsmaßnahmen!

Dieses Produkt sollte nicht mehr verwendet werden, wenn es sichtbare Beschädigungen aufweist.

Sicherheitsrichtlinien

- Gehen Sie mit dem Produkt ruhig und kontrolliert um, besonders beim Herausnehmen aus einem Umschlag oder beim Sortieren mehrerer Stücke.
- Halten Sie das Produkt an den flachen Flächen und ziehen Sie die Finger nicht entlang der Kanten.
- Halten Sie das Produkt außerhalb der Reichweite von Kleinkindern, um eine sichere Verwendung zu gewährleisten und das In-den-Mund-Nehmen oder Kauen der bedruckten Oberfläche zu verhindern.
- Verwenden Sie das Produkt wie vorgesehen zur dekorativen Darstellung oder Korrespondenz und bewahren Sie es nach Gebrauch sicher auf.
- Achten Sie darauf, dass Kinder sich nicht an Verpackungsmaterial verletzen.

Handhabung und Lagerung

- Lagern Sie das Produkt flach an einem trockenen, sauberen Ort, damit der Karton stabil bleibt und die Kanten in gutem Zustand erhalten werden.
- Bewahren Sie das Produkt beim Transport in einem Umschlag, einer Hülle oder einem Ordner auf, um den direkten Kontakt mit den beschichteten Kanten zu verringern.
- Handhaben Sie das Produkt mit sauberen, trockenen Händen, um die beschichtete Oberfläche zu schonen.
- Setzen Sie das Produkt bei der Ausstellung in einen Rahmen oder auf eine stabile Fläche, um vorsichtigen Umgang im Alltag zu unterstützen.

Entsorgung

- Entsorgen Sie das Produkt gemeinsam mit Papier- und Kartonrecycling, sofern die örtlichen Vorschriften dies zulassen.
- Entfernen und entsorgen Sie nicht aus Papier bestehende Verpackungselemente entsprechend den örtlichen Mülltrennungsregeln.
- Geben Sie das Produkt vor der Entsorgung in eine Tüte oder wickeln Sie es in Papier, wenn die Kanten scharf erscheinen, um eine sichere Handhabung bei der Abfallentsorgung zu gewährleisten.

HINWEIS: Dieses Dokument wurde mit Unterstützung von KI erstellt.