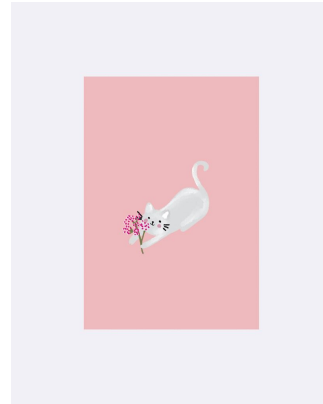


# Produktsicherheitsdatenblatt gemäß der Allgemeinen Produktsicherheitsverordnung

## Yay Card Postkarte \*Katze Blumen

### Produktübersicht

<b>Artikelnummer:</b>	YC086
<b>Beschreibung:</b>	Postkarte mit Druck in Speziallack, Format: 10,1 x 14,2 cm, gedruckt auf einem umweltfreundlichen, FSC-zertifizierten 440 g-Karton
<b>Material:</b>	Karton
<b>Maße:</b>	10,1 x 14,2 cm
<b>Gewicht:</b>	6 g
<b>Vertrieb:</b>	chic.mic GmbH Steinkopfstraße 6-8, 61231 Bad Nauheim



**Lesen Sie vor der Verwendung alle Sicherheitsinformationen und -Hinweise und bewahren sie diese auf! Benutzen Sie den Artikel nur wie beschrieben und für die angegebenen Einsatzbereiche!**

**Befolgen Sie außerdem allgemeine Sicherheitsmaßnahmen!**

**Dieses Produkt sollte nicht mehr verwendet werden, wenn es sichtbare Beschädigungen aufweist.**

### Sicherheitsrichtlinien

- Verwenden Sie das Produkt als dekoratives Schreibwarenprodukt zum Schreiben, Versenden oder Ausstellen.
- Halten Sie das Produkt außer Reichweite von Kleinkindern, insbesondere in Haushalten, in denen Mund- oder Kaubewegungen auftreten können.
- Bewahren Sie das Produkt so auf, dass Kleinkinder keine Fragmente abreißen und verschlucken können.
- Handhaben Sie das Produkt an den flachen Flächen und führen Sie die Finger sanft entlang der Kanten, um die Wahrscheinlichkeit von Papierschnitten zu verringern.
- Halten Sie das Produkt von Lebensmitteln und von Situationen fern, in denen es in den Mund genommen oder gekaut werden könnte.
- Stellen Sie sicher, dass Kinder sich nicht am Verpackungsmaterial verletzen.

### Handhabung und Lagerung

- Gehen Sie ruhig mit dem Produkt um und vermeiden Sie es, die Fingerspitzen schnell entlang der Schnittkanten zu streifen.
- Lagern Sie das Produkt flach an einem trockenen, sauberen Ort, damit der Karton steif und intakt bleibt.
- Bewahren Sie das Produkt in einem vorgesehenen Ausstellungsbereich, einer Schublade oder einem Ordner auf, der für Kleinkinder nicht zugänglich ist.

- Wenn das Produkt zerrissen oder beschädigt ist, entfernen Sie lose Fragmente umgehend, um eine sichere Handhabung zu gewährleisten.

### **Entsorgung**

- Entsorgen Sie das Produkt über das Papier- oder Kartonrecycling, sofern dies nach lokalen Vorschriften zulässig ist.
- Entsorgen Sie zerrissene oder beschädigte Teile so, dass kleine Fragmente sicher eingeschlossen bleiben.
- Entsorgen Sie Verpackungsmaterialien gemäß den lokalen Recyclingvorschriften.

HINWEIS: Dieses Dokument wurde mit Unterstützung von KI erstellt.