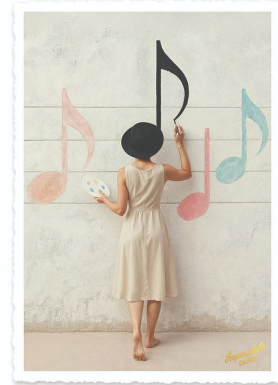


# Produktsicherheitsdatenblatt gemäß der Allgemeinen Produktsicherheitsverordnung

## Impossible Card Postkarte \*notes

### Produktübersicht

<b>Artikelnummer:</b>	IC264
<b>Beschreibung:</b>	Postkarte mit KI Kunst, Format: 10,5 x 14,8 cm, gedruckt auf einem umweltfreundlichen FSC- zertifizierten 440g-Karton
<b>Material:</b>	Karton
<b>Maße:</b>	10,5 x 14,8 cm
<b>Gewicht:</b>	6 g
<b>Vertrieb:</b>	chic.mic GmbH Steinkopfstraße 6-8, 61231 Bad Nauheim



**Lesen Sie vor der Verwendung alle Sicherheitsinformationen und -Hinweise und bewahren sie diese auf! Benutzen Sie den Artikel nur wie beschrieben und für die angegebenen Einsatzbereiche!**

**Befolgen Sie außerdem allgemeine Sicherheitsmaßnahmen!**

**Dieses Produkt sollte nicht mehr verwendet werden, wenn es sichtbare Beschädigungen aufweist.**

### Sicherheitsrichtlinien

- Handhaben Sie das Produkt mit kontrollierten, langsamen Bewegungen, damit die Haut nicht entlang der Kartonkanten gleitet.
- Fassen Sie das Produkt an den ebenen Flächen an, wenn Sie es aus der Verpackung nehmen, in einen Umschlag stecken oder zur Anzeige platzieren.
- Halten Sie das Produkt außer Reichweite von Säuglingen und Kleinkindern, insbesondere an Orten, an denen sie unbeaufsichtigt Zugriff erlangen könnten.
- Lagern und präsentieren Sie das Produkt an einem Ort, an dem Kleinkinder es nicht in den Mund nehmen, daran kauen oder es zerreißen können.
- Stellen Sie sicher, dass Kinder sich nicht mit dem Verpackungsmaterial verletzen.

### Handhabung und Lagerung

- Lagern Sie das Produkt flach an einem trockenen, sauberen Ort, um den Karton in gutem Zustand zu halten.
- Transportieren Sie das Produkt in einem Umschlag oder einer Schutzhülle, damit die Kanten nicht einhaken und ein sicheres Handling beim Versand unterstützt wird.
- Handhaben Sie das Produkt mit sauberen, trockenen Händen, um die Oberfläche zu schonen und wiederholtes Reiben an den Kanten zu reduzieren.

## **Entsorgung**

- Entsorgen Sie das Produkt als Papier- oder Kartonabfall gemäß den örtlichen Recyclingbestimmungen, wenn es sauber ist und keine nicht-papierhaften Anhaftungen aufweist.
- Legen Sie das Produkt vollständig in einen Abfall- oder Recyclingbehälter, damit die Kanten beim Entsorgen enthalten bleiben.
- Entsorgen Sie etwaige Verpackungsmaterialien gemäß den örtlichen Recyclingvorschriften.

HINWEIS: Dieses Dokument wurde mit Unterstützung von KI erstellt.