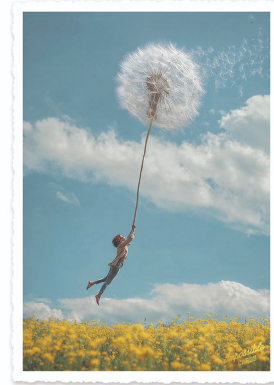


Produktsicherheitsdatenblatt gemäß der Allgemeinen Produktsicherheitsverordnung

Impossible Card Postkarte *dandelion

Produktübersicht

Artikelnummer:	IC260
Beschreibung:	Postkarte mit KI Kunst, Format: 10,5 x 14,8 cm, gedruckt auf einem umweltfreundlichen FSC- zertifizierten 440g-Karton
Material:	Karton
Maße:	10,5 x 14,8 cm
Gewicht:	6 g
Vertrieb:	chic.mic GmbH Steinkopfstraße 6-8, 61231 Bad Nauheim



Lesen Sie vor der Verwendung alle Sicherheitsinformationen und -Hinweise und bewahren sie diese auf! Benutzen Sie den Artikel nur wie beschrieben und für die angegebenen Einsatzbereiche!

Befolgen Sie außerdem allgemeine Sicherheitsmaßnahmen!

Dieses Produkt sollte nicht mehr verwendet werden, wenn es sichtbare Beschädigungen aufweist.

Sicherheitsrichtlinien

- Handhaben Sie das Produkt mit kontrollierten, langsamen Bewegungen, damit die Haut nicht entlang der Kartonkanten gleitet.
- Fassen Sie das Produkt an den ebenen Flächen an, wenn Sie es aus der Verpackung nehmen, in einen Umschlag stecken oder zur Anzeige platzieren.
- Halten Sie das Produkt außer Reichweite von Säuglingen und Kleinkindern, insbesondere an Orten, an denen sie unbeaufsichtigt Zugriff erlangen könnten.
- Lagern und präsentieren Sie das Produkt an einem Ort, an dem Kleinkinder es nicht in den Mund nehmen, daran kauen oder es zerreißen können.
- Stellen Sie sicher, dass Kinder sich nicht mit dem Verpackungsmaterial verletzen.

Handhabung und Lagerung

- Lagern Sie das Produkt flach an einem trockenen, sauberen Ort, um den Karton in gutem Zustand zu halten.
- Transportieren Sie das Produkt in einem Umschlag oder einer Schutzhülle, damit die Kanten nicht einhaken und ein sicheres Handling beim Versand unterstützt wird.
- Handhaben Sie das Produkt mit sauberen, trockenen Händen, um die Oberfläche zu schonen und wiederholtes Reiben an den Kanten zu reduzieren.

Entsorgung

- Entsorgen Sie das Produkt als Papier- oder Kartonabfall gemäß den örtlichen Recyclingbestimmungen, wenn es sauber ist und keine nicht-papierhaften Anhaftungen aufweist.
- Legen Sie das Produkt vollständig in einen Abfall- oder Recyclingbehälter, damit die Kanten beim Entsorgen enthalten bleiben.
- Entsorgen Sie etwaige Verpackungsmaterialien gemäß den örtlichen Recyclingvorschriften.

HINWEIS: Dieses Dokument wurde mit Unterstützung von KI erstellt.